



Suomen Rotary – Finlands Rotary ry

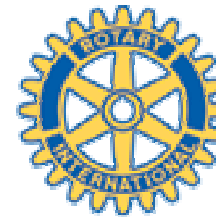
Monipiirihallinto ja -palvelut

Suomen Rotary – Finlands Rotary ry / Rotarytoimisto

Iso Roobertinkatu 9 C 17, 00120 Helsinki

* Puh. 09-640078

* S-posti: rotarytoimisto@rotary.fi



SERVICE Above Self

Suomen Rotary © 2010

Markku Kalliomäki

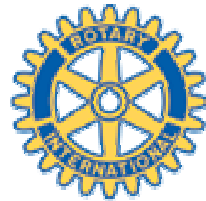


Monipiirihallinto ja -palvelut

Suomen Rotary – Finlands Rotary ry

Multidistrict Administration Group (MDAG)

**Suomen Rotary – Finlands Rotary ry
toimii Rotary Internationalin toimiluvalla,
joka uudistetaan kolmen vuoden välein.**



SERVICE Above Self



Hallinnollinen rakenne - Yhdistyskokous

Yhdistyksen ylintä päätösvaltaa käyttää yhdistyskokous

Yhdistyskokousedustajina ovat kulloisenkin rotaryvuoden kuvernöörit.

Rotaryvuoden aikana on kaksi yhdistyskokousta.

Yhdistyksen syyskokous lokakuussa:

- päättää edellisen kauden toiminnan ja talouden hyväksymisestä.
- päättää seuraavan kauden talousarvion hyväksymisestä.

Yhdistyksen kevätkokous toukokuussa:

- valitaan seuraavan kauden hallituksen puheenjohtaja.
- valitaan hallitusjäsenet erovuoroisten tilalle.



Hallinnollinen rakenne - Hallitus

- **Hallitus on toimeenpaneva elin ja päättää käytännön toiminnasta.**
- **Hallitus on vastuussa yhdistyskokoukselle.**
- **Hallituksessa on jäsenenä kunkin piirin valitsema edustaja.**
- **Hallitusjäsenyys on kaksivuotinen.**
- **Hallituksen puheenjohtaja valitaan vuosittain.**
- **Hallitus pitää n. 6 kokousta rotaryvuoden aikana.**
- **Kukin hallitusjäsen on nimetyn toimikunnan ”kummina”.**
- **Hallituksen avustajana, asioiden valmistelijana ja hallituskokousten sihteerinä toimii kolmeksi vuodeksi valittu Suomen Rotaryn pääsihteeri (ent. Rotarytoimiston valvoja)**



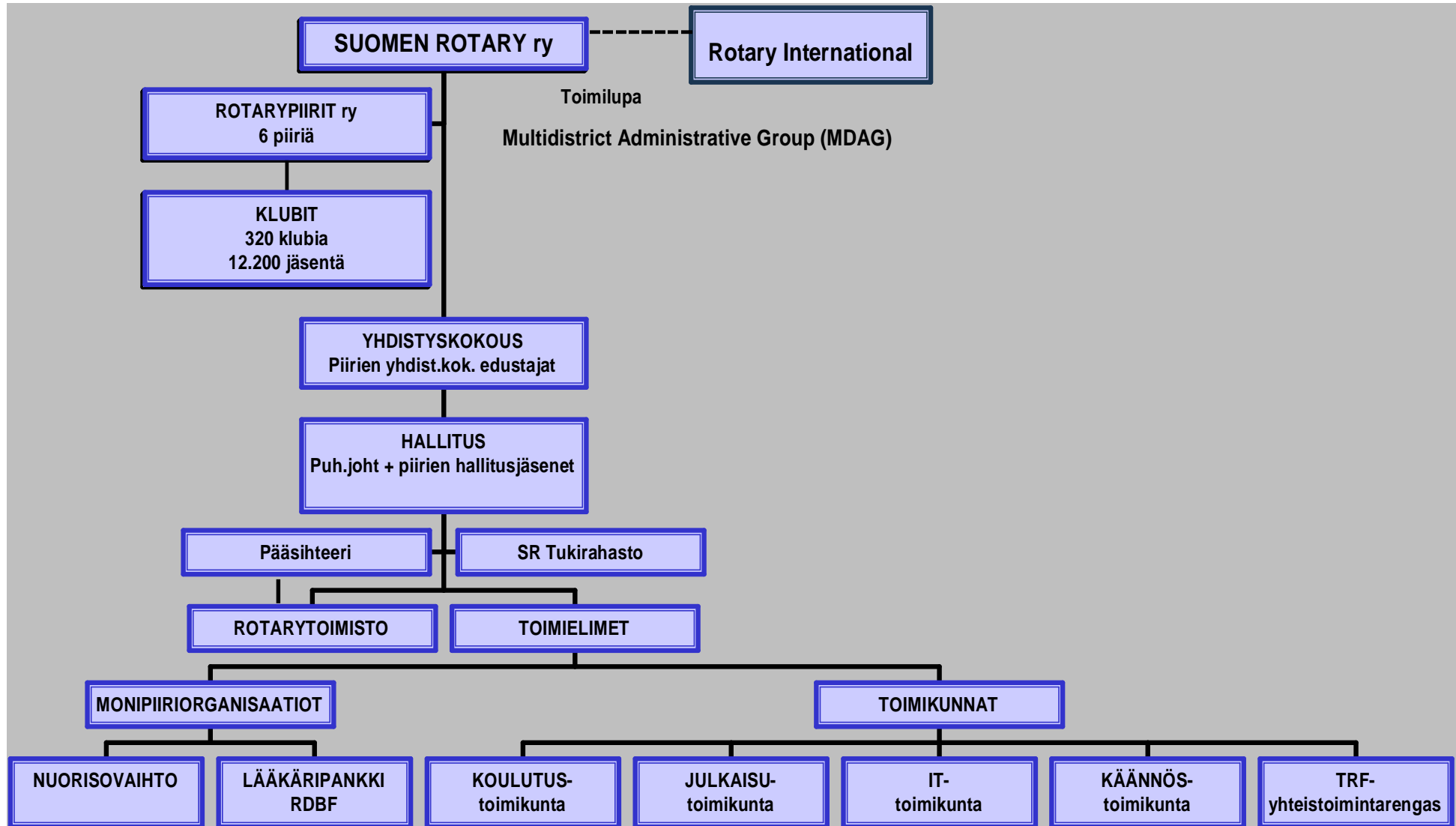
Toiminnallinen rakenne

Monipiiritoimintaan kuuluu:

- Piirien Suomen Rotarylle antamat hallinnolliset tehtävät.
- Nuorisovaihdon monipiiritoiminta.
- Suomen Rotaryn Lääkäripankin (RDBF) monipiiritoiminta.
(RDBF = Rotary Doctor Bank Finland)
- Piirien yhteisten toimikuntien toiminta:
 - Koulutustoimikunta
 - Julkaisutoimikunta
 - IT-toimikunta
 - Käännöstoimikunta
 - TRF-yhteistoimintarengas
- Vuosittainen kansallinen DGE-valmennus (DGE-info).
- Yhteydenpito vastaaviin pohjoismaisiin organisaatioihin.



Suomen Rotary – Finlands Rotary ry, rakenne ja toiminnot





Rotarytoimisto

Historiaa:

- Suomen Rotary – Finlands Rotary ry perustettiin vuonna 1957 piirien aloitteesta palvelemaan piirejä hallinnollisissa tehtävissä. Rotarytoimisto perustettiin samana vuonna.
- Oma toimistohuoneisto hankittiin vuonna 1987.
- Rotarytoimisto hoiti pitkään pääasiassa piirien kirjanpitoalveluita. 2000-luvun alkupuolelta lähtien SR:n ja Rotarytoimiston tarjoamat palvelut ovat nykyaikaistuneet ja laajentuneet merkittävästi.
- Rotarytoimistossa on nykyisin kaksi palkattua henkilöä, joista toinen hoitaa talousasioita ja toinen piirien ja klubien jäsenpalveluita.
- Suomen Rotaryn ja Rotarytoimiston päivittäisestä toiminnasta vastaa kolmeksi vuodeksi valittu Suomen Rotaryn pääsihteeri.



Rotarytoimiston tehtäviä

- **Hoitaa SR:n, piirien, nuorisovaihdon ja lääkäripankin taloushallintoa (kirjanpito, laskutus, tilinpäätökset)**
- **Valvoo ja ylläpitää SR:n jäsenrekisteriä**
- **Hoitaa sovittaessa DG:n kuukausikirjeiden ja muiden tiedotteiden jakelun joko sähköpostina tai kirjepostina**
- **Antaa piireille ja klubeille ”Help Desk”-tukea, esim. SR:n tietojärjestelmät**
- **Luo ja ylläpitää erilaisia postitus- ja jakelulistoja**
- **Kopioi sovittaessa piirien aineistoja**
- **Valmistaa sovittaessa osoitetarroja**
- **Jakaa Rotaryn painotuotteita**
- **Hoitaa Suomen Rotaryn arkistoja**
- **Hoitaa yhdistyksen raportoinnit ja tilitykset viranomaisille**



SR:n toimikuntien toimintaa

- Julkaisutoimikunta valmistelee ja julkaisee vuosittain matrikkelin sekä ylläpitää SR:n nettisivujen julkista osaa.
- Koulutustoimikunta laatii piireille ja klubeille ohjeistoja ja koulutusaineistoja
- IT-toimikunta vastaa SR:n tietojärjestelmäpalveluiden kehittämisestä.
- Käännöstoimikunta kääntää ja painattaa sovitut RI:n julkaisut suomeksi, vastaa SR:n nettisivujen ruotsinkielisestä osuudesta sekä antaa käännösapua muille toimikunnille.
- TRF-yhteistyörengas on piirien yhteinen Rotarysäätiofoorumi.



Toiminnan rahoitus

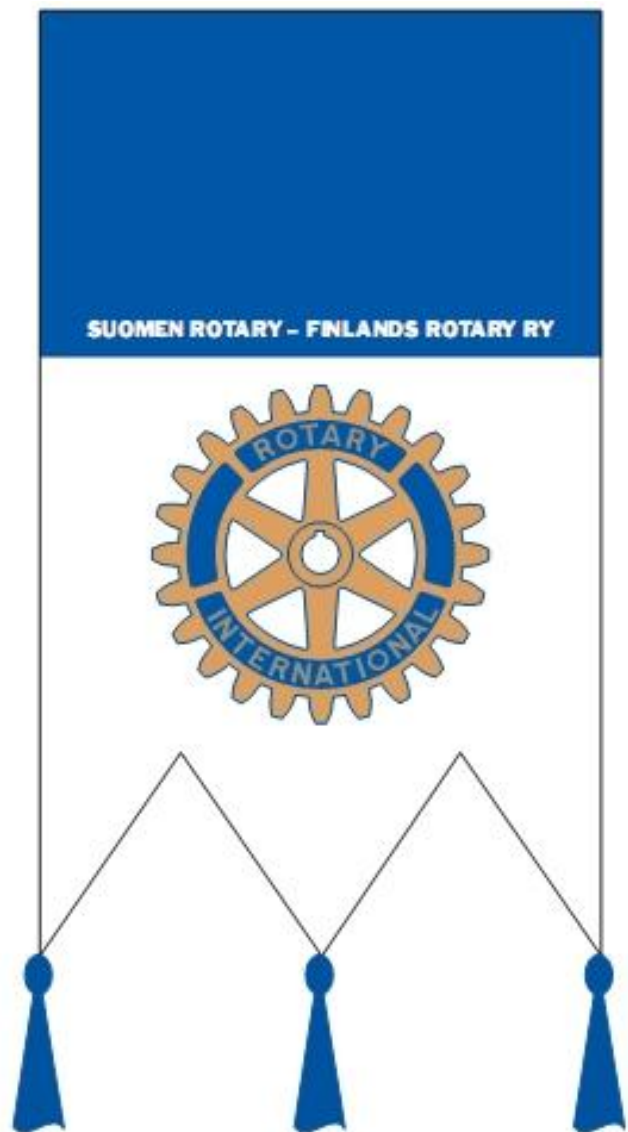
- Suomen Rotary ry:n ja Rotarytoimiston palveluiden rahoittamiseksi peritään vuosimaksua 27 € per capita (2009-2010).
- Toiminnan tavoitteena on vuotuinen 0-tulos.
- Yhdistys on tällä hetkellä vakavarainen.
- Vuosimaksu muodostuu seuraavista komponenteista:

Jäsenmaksujako, Suomi	Bud. 2009-10
Matrikkeli	5,20
IT-järjestelmä	1,00
Rotary Norden	9,50
Nuorisovaihto	4,10
Vuosimaksu	7,20
Per capita yht.	27,00

- Lisäksi piirien päättämä Lääkäripankin tuki on 2 € / jäsen/vuosi



Suomen Rotaryn uusi standaari



Suunnittelija
Marja Sarkkinen
Oulun Tullin RK