



D 1430 AG-koulutus 2010

Jäsenlisäys ja AG:t

PDG Heikki Helevuo





D 1430 Jäsenyyskomitea 2010-2011

Puheenjohtaja PDG Heikki Helevuo

Jäsenet

DGN Heli Karttunen, varapuheenjohtaja

AG Hannu Levänen

AG Osmo Siira

AG Seppo Jaakkola

AG Vesa Martikkala

AG Risto Löppönen

AG Seppo Räihä



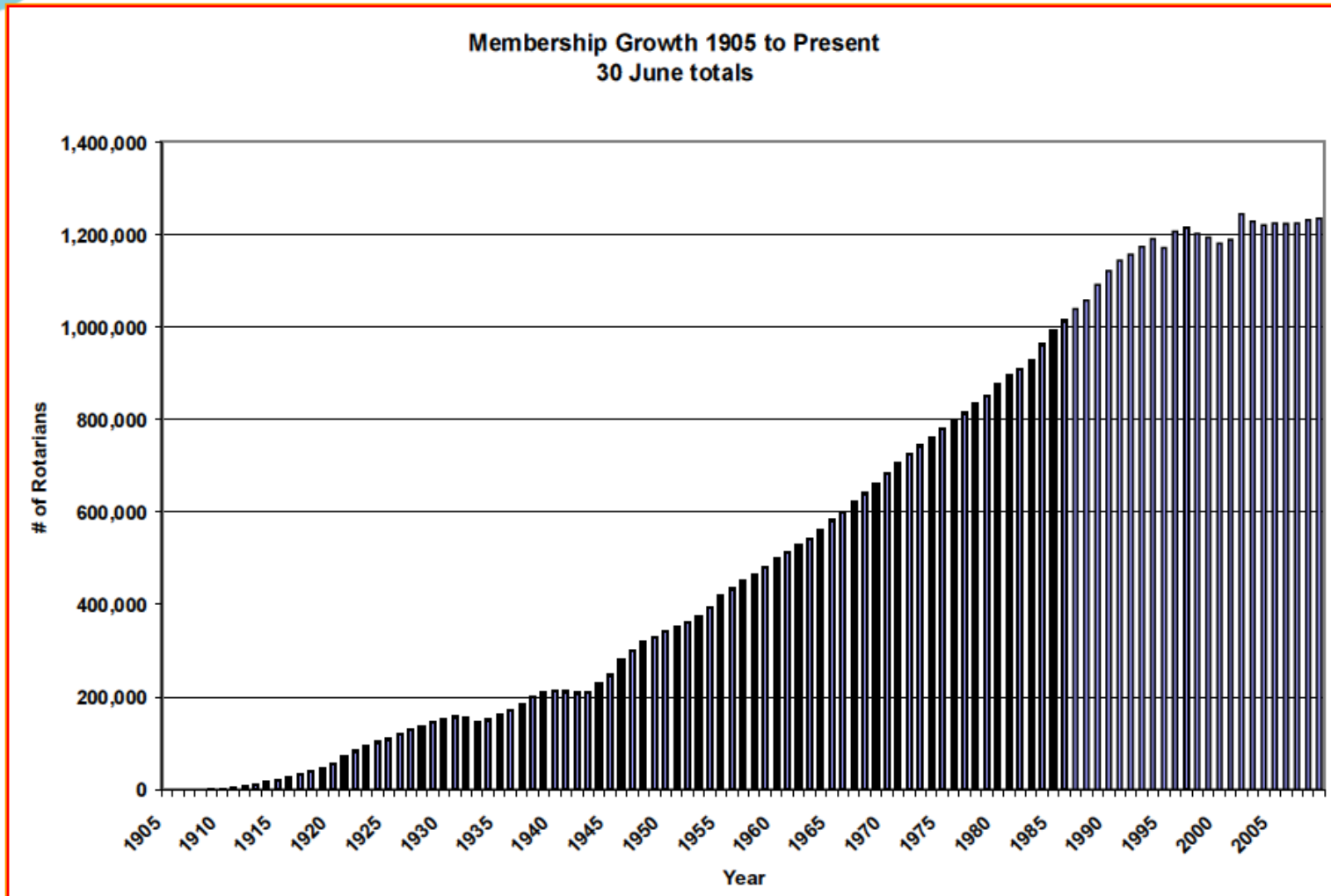


Globaali jäsenmäärä

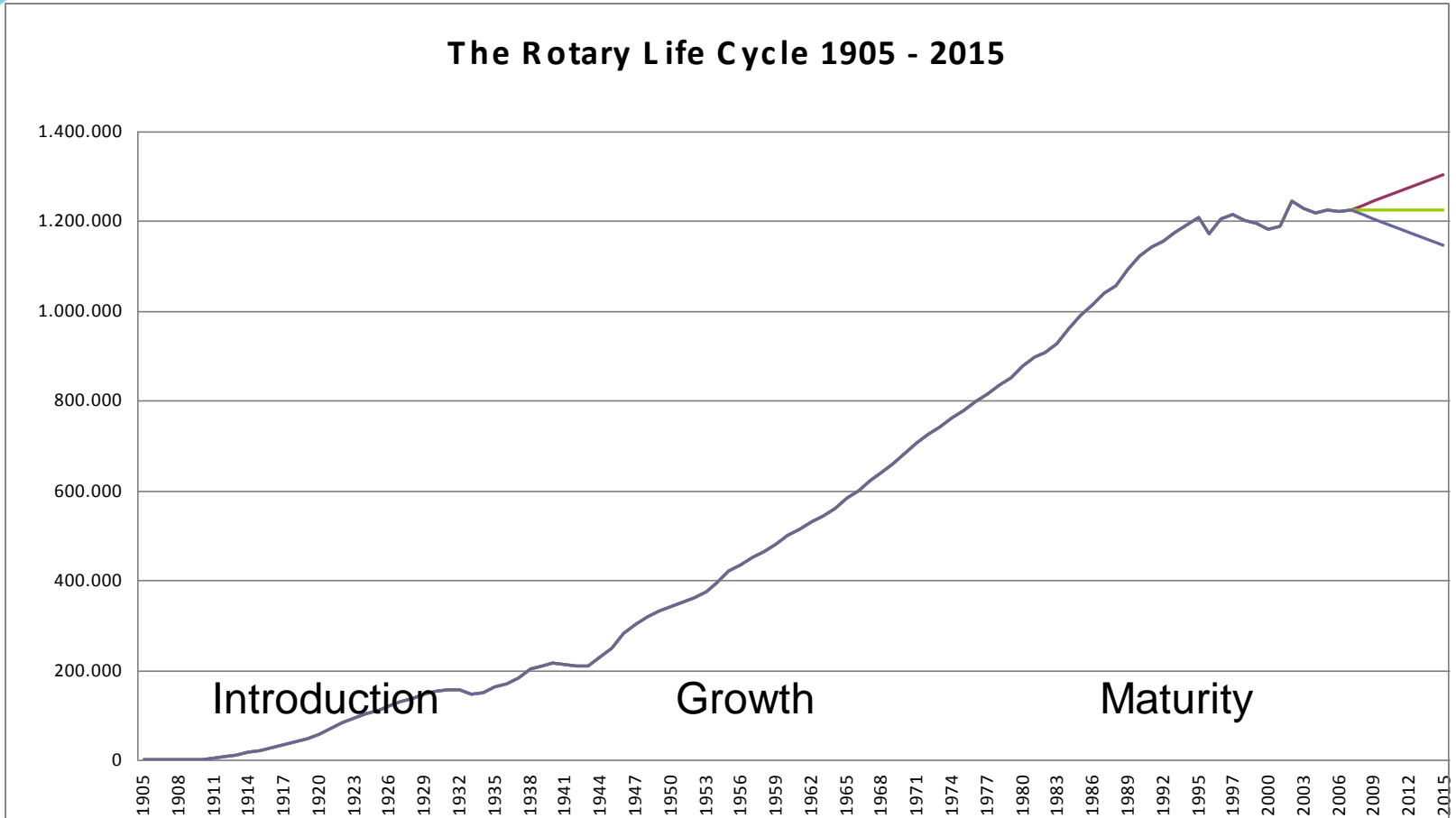
	Jäseniä	Klubeja
2008	1,231,483	33,270
2009	1,234,527	33,789



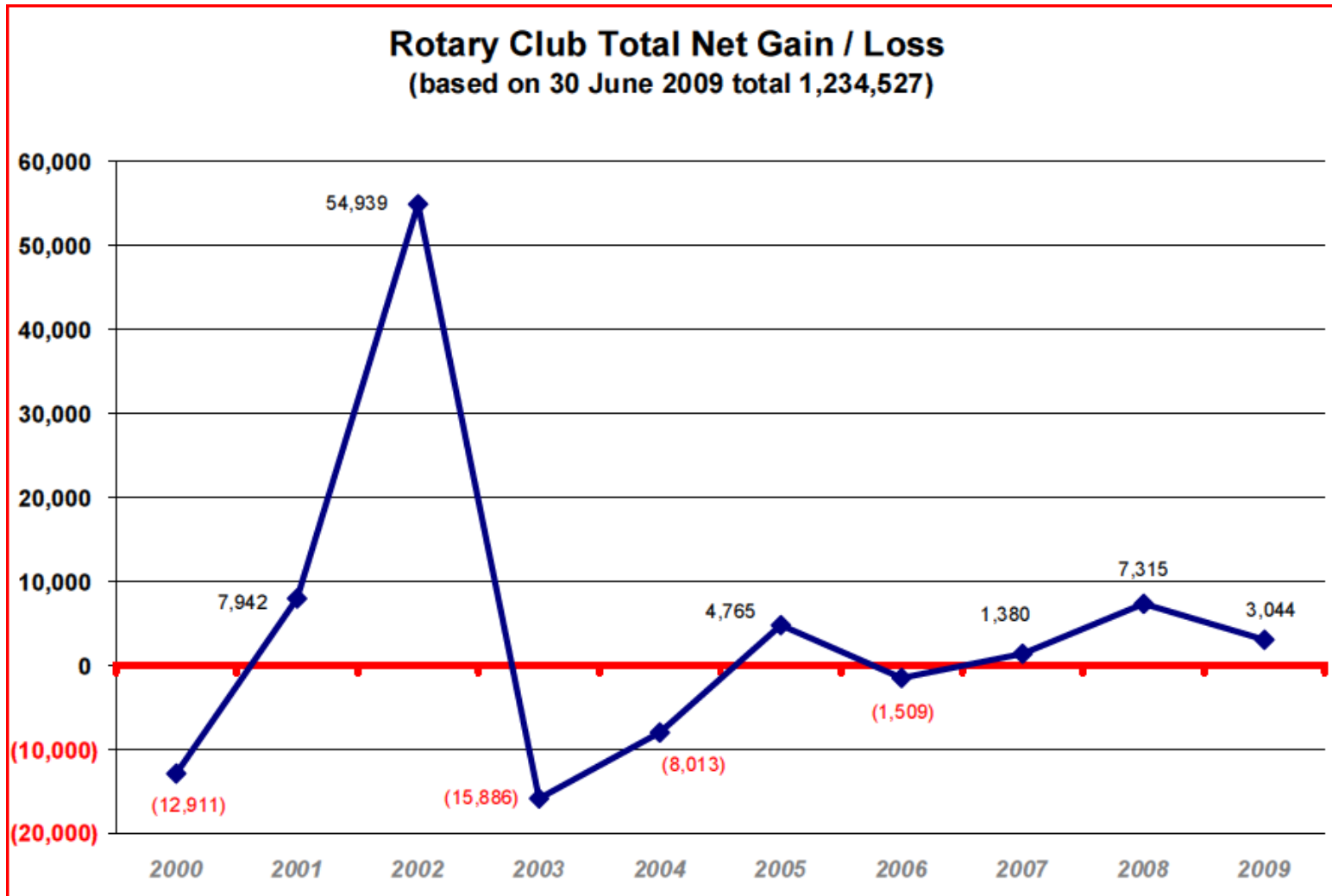
Jäsenkehitys 1905-2009



Rotaryn elinkaari 1905 - 2015



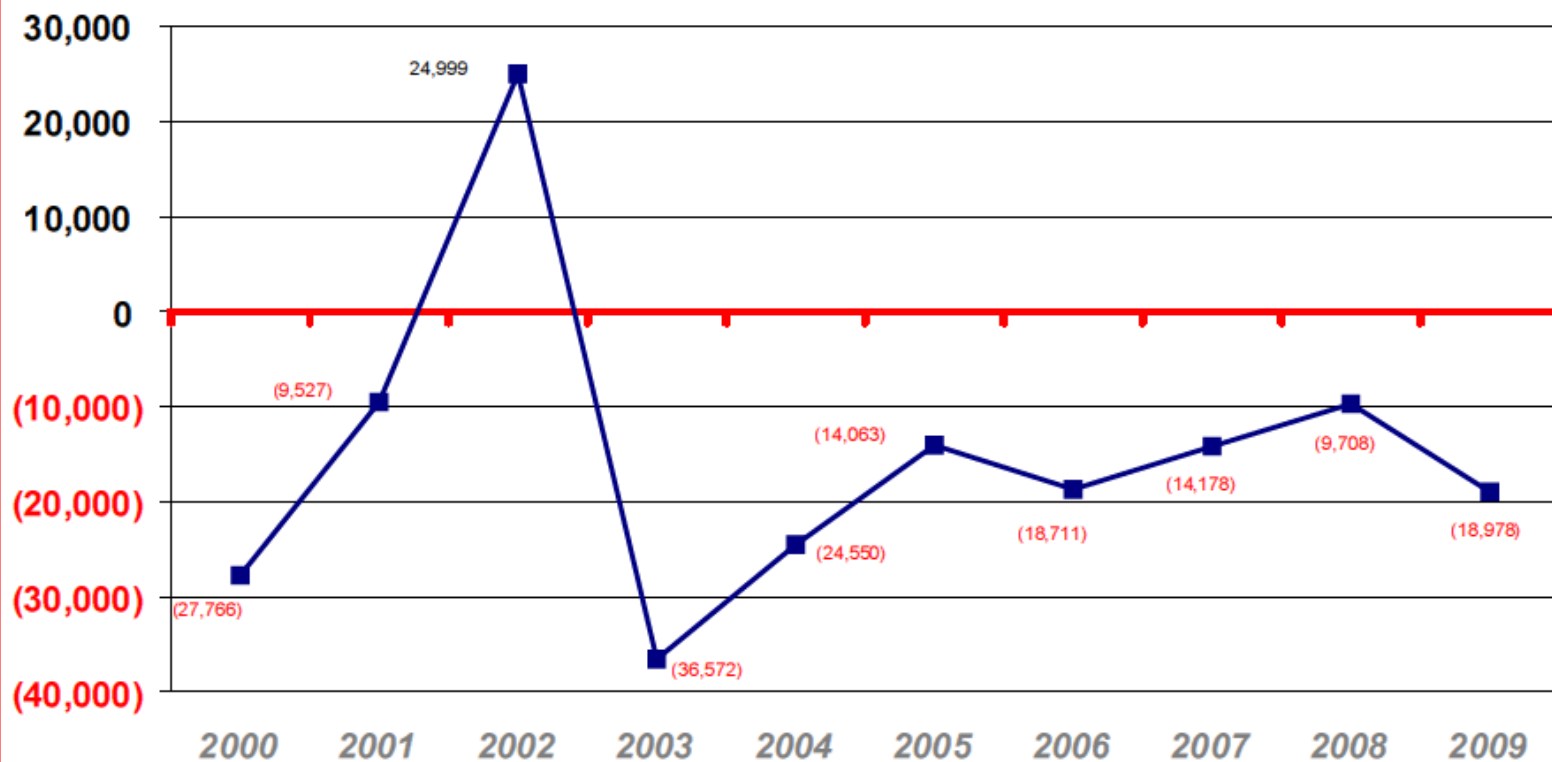
Nettojäsenlisäys 2000 - 2009



Nettojäsenlisäys / -menetyks vanhoissa klubeissa 2000 - 2009

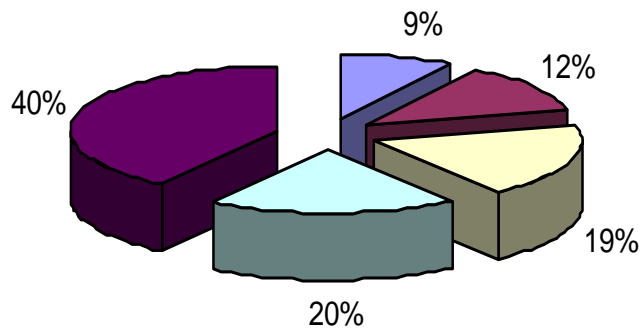
Net Gain / Loss of Membership in Existing Rotary Clubs Worldwide

(based on 30 June figures --
excludes new clubs chartered 1 July - 30 June)



Who we are...worldwide

Years of Membership
Worldwide

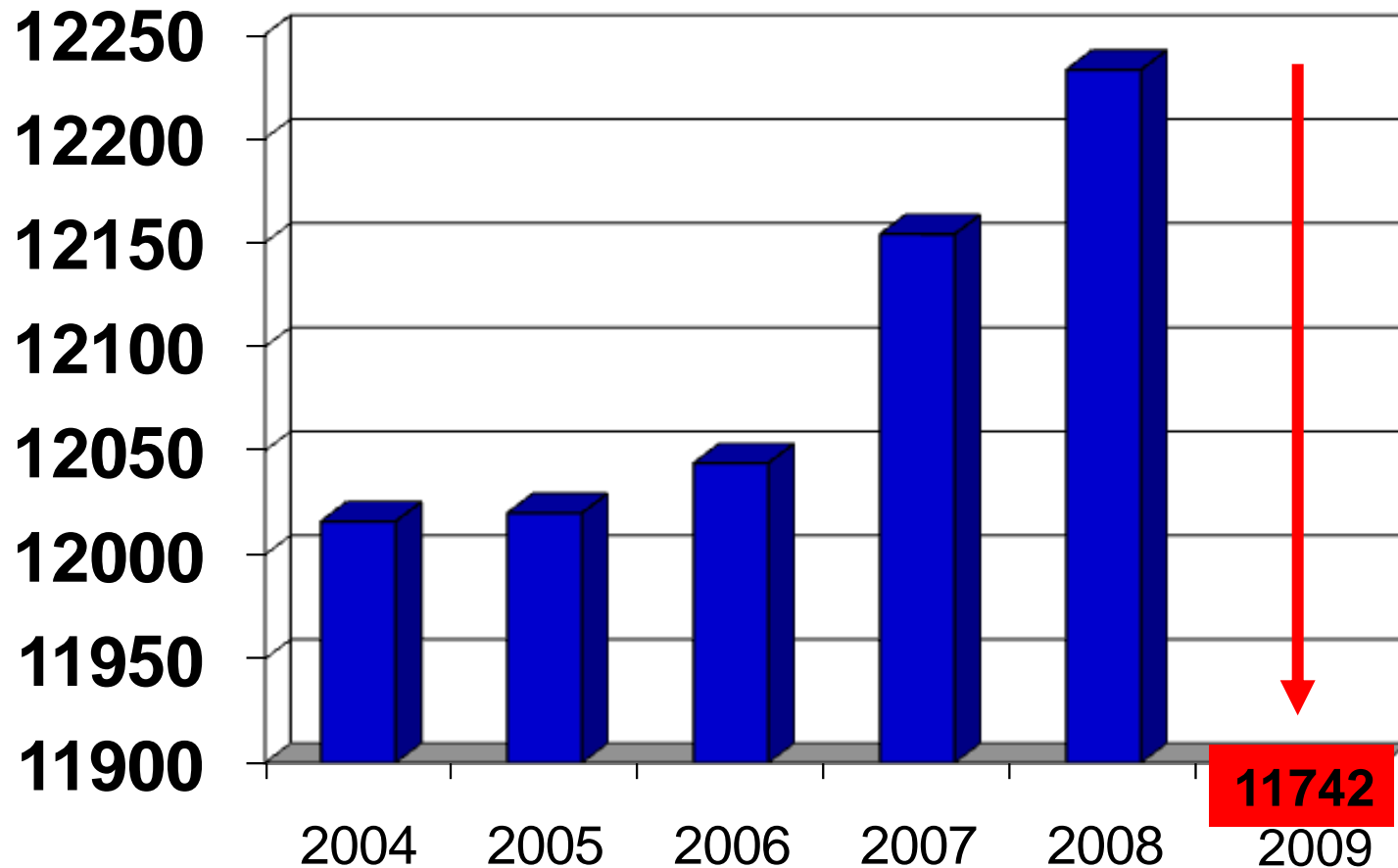


- Members < 1 year
- Members 1-2 years
- Members 3-5 years
- Members 6-10 years
- Members > 10 years

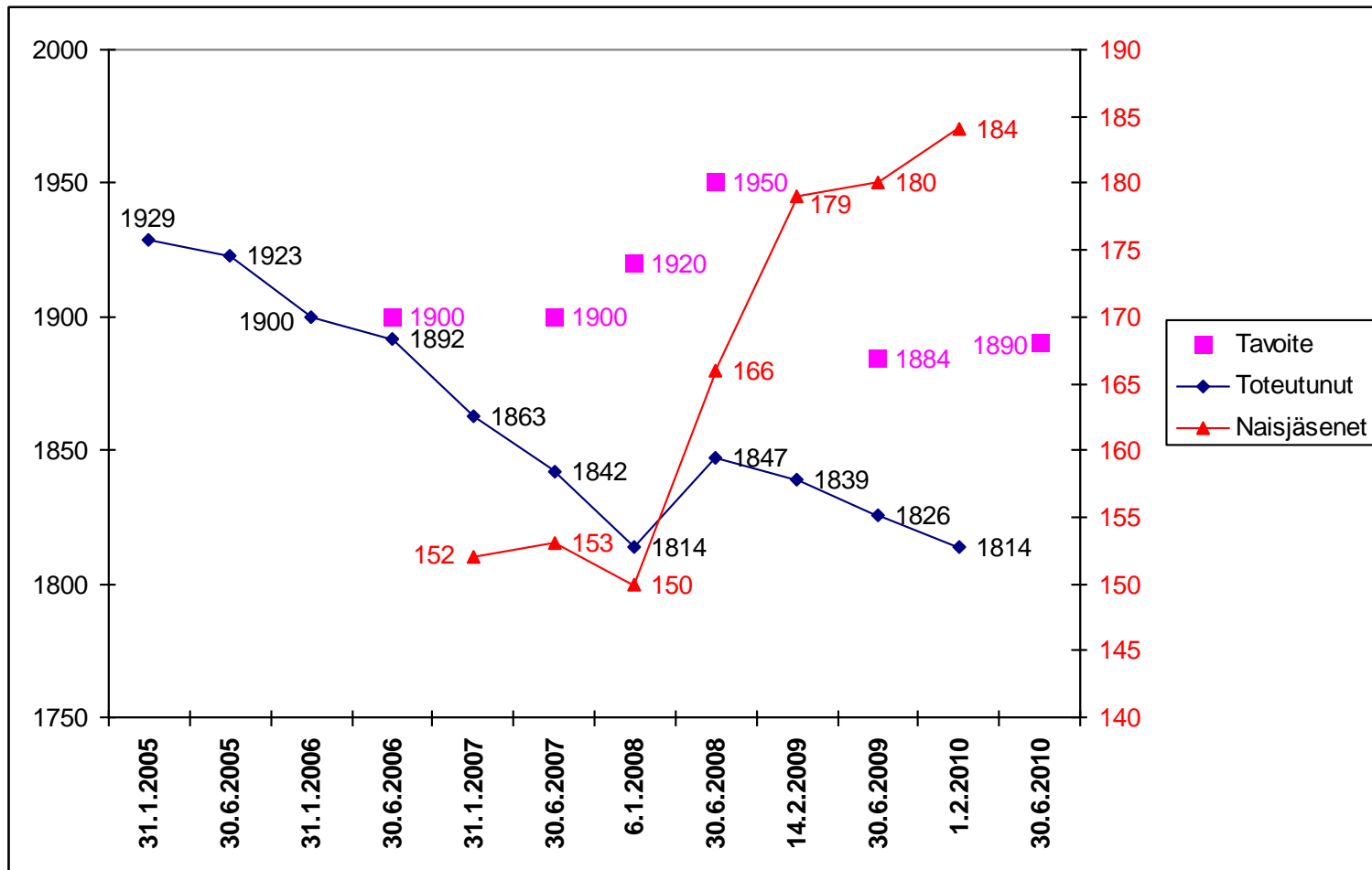
- 40% with membership over 10 years.
- 20% with 6 – 10 years.
- 19% with 3 – 5 years.
- 12% with 1 – 2 years.
- 9% with less than 1 year.



Rotaryn jäsenkehitys Suomessa



D 1430 Jäsenkehitys 2005 - 2010





Rotaryn tulevaisuus on sinun käsissäsi.

Presidentti 2009–10, John Kenny viittaa RI:n strategiaan:

”Jäsenistön lisääminen ympäri maailmaa niin lukumääräisesti kuin laadullisesti on yksi meidän tärkeimmistä tehtävistämme, koska kaikki, mitä rotary toivoo saavuttavansa, riippuu sen jäsenistä.”





D 1430 jäsenyyskomitean tavoite

Jokaiseen klubiin nimetään jäsenyyskomitean puheenjohtaja

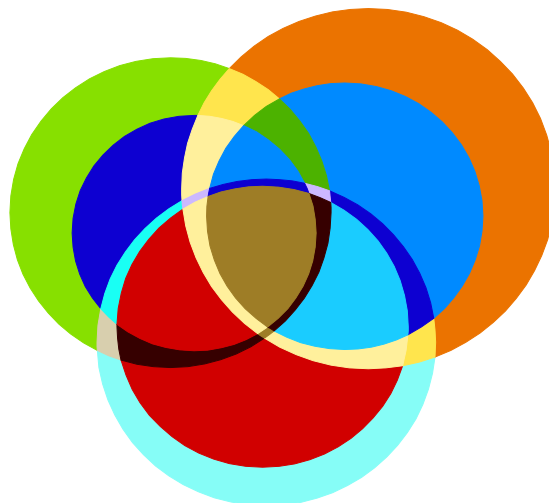
- Jatkuvuuden takia kyseessä ainakin kolmen vuoden pesti.
- Puheenjohtajan yhteystiedot ilmoitetaan heti valinnan jälkeen AG:lle ja piirin jäsenyyskomitean puheenjohtajalle.
- Jäsenyysseminaarit säätiöseminaarien rinnalle





Jäsenyydessä on kyse

*sitoutumisesta:
ystävyydestä, osallistumisesta,
välittämisestä ja palvelusta*





Millaisia jäseniä haluamme?

***Tarvitsemme
todellisia rotareita
emme ”jäseniä”.***





www.rotary.fi/suoja/ 4. Jäsenyys

- Jäsenyyskomitean opaskirja
- **Valmistautuminen PETSiin**
 - Jäsenyyteen liittyvät keskusteluaiheet
 - Jäsenyyskomitean muistilistat (täytetään PETSissä)
 - Klubin jäsenyyskomitea - Case-harjoitus
- Uuden jäsenen opastaminen
 - Tervetuloa rotaryyn - uuden jäsenen perehdyttämislomake
 - Kiinnostuskohteiden tarkastelu
 - Uuden jäsenen informoiminen
- Uusi jäsen tulee klubiin, sihteerin toimenpiteet
- Rotaryklubin jäsenkyselylomake
- Siirtyvä jäsen - menettelytavat
- Jäsenehdotuslomake

